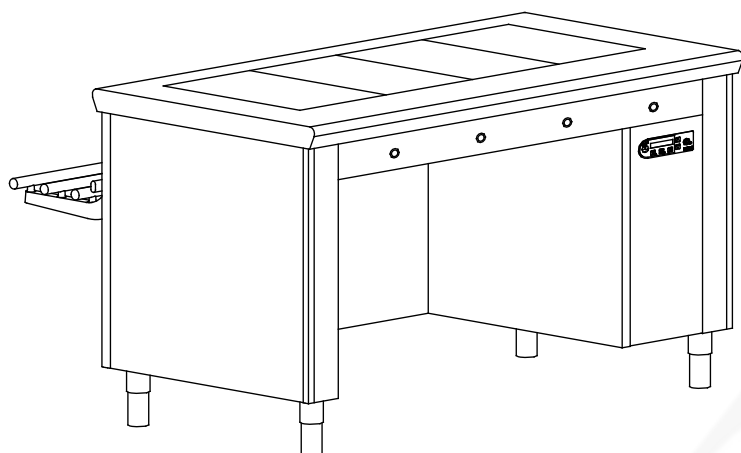


MEUBLES CHAUFFANTS AVEC DESSUS EN VERRES TREMPÉS MODÈLES DESSOUS LIBRE IMPLANTATION EN LIGNE



tension nominale	400V 3N~ + T
fréquence	50 Hz
classe de l'appareil	I
indice de protection	24
normes	NF EN 60335-1; NF EN 60335-2-49; AC D 40-004

PERFORMANCE THERMIQUE:

- Conforme à la norme AC D 40-004.
- Température à cœur produit des aliments > 63°C pendant la période de service (2h, après avoir retiré les couvercles des bacs) (*).
- Consommation électrique en kwh réduite de 13% environ par rapport à la gamme oreo.
- Consommation électrique en kwh réduite de 35% avec utilisation du démarrage différé par rapport à la gamme oreo.

(*) à condition que les aliments sortent de réserve chauffante ou de four et qu'ils soient à une température à cœur produit > 75°C.

Code	Capacité dessus	Longueur hors tout (mm)	Puissance ⁽¹⁾ maxi (W)	Consommation ⁽²⁾ horaire (Wh)	Chaleur dégagée (J)	Poids (kg)
309 943	3 GN 1/1	1280	1440	1155	4158000	68
309 944	4 GN 1/1	1600	1920	1540	5544000	80
309 945	5 GN 1/1	1930	2400	1925	6930000	93

(1) Correspond à la puissance en watt lors du démarrage du matériel, avant régulations, et dimensionne le raccordement électrique.

(2) Cycle de 3h30 avec doseur d'énergie à 100 %.

CARACTERISTIQUES GENERALES

Construction en acier inoxydable de qualité alimentaire, avec une teneur en chrome supérieure à 17,5%.

DESSUS:

- Épaisseur 20/10e mm, brossage orbital.
- Bords avant et arrière rayonnés.
- Plaques chauffantes GN1/1 en verre trempé vitrifié avec résistances intégrées.

COMMANDE:

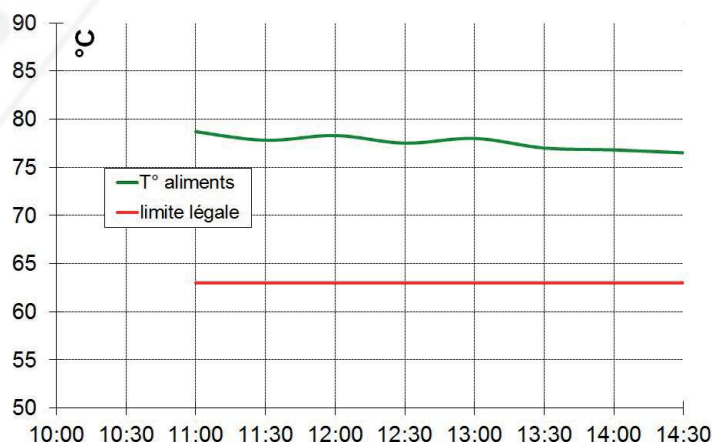
- Thermostat électronique.
- Commande à touches sensibles, affichage par cristaux liquide. Instructions claires, fonctionnement intuitif.
- Programmation de l'heure de démarrage en mode différé.
- Gestion du changement heure d'été / heure d'hiver.
- Interrupteur M/A pour mise en route indépendante de chaque plaque.

FIN DE VIE:

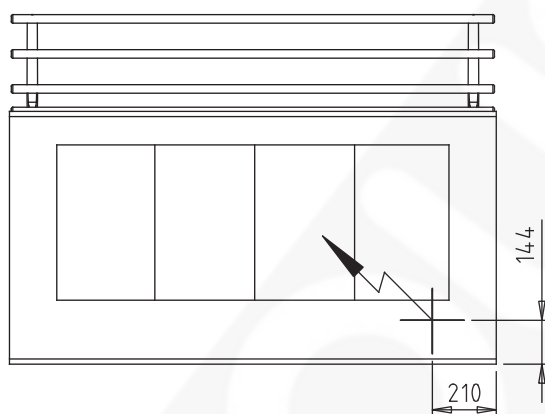
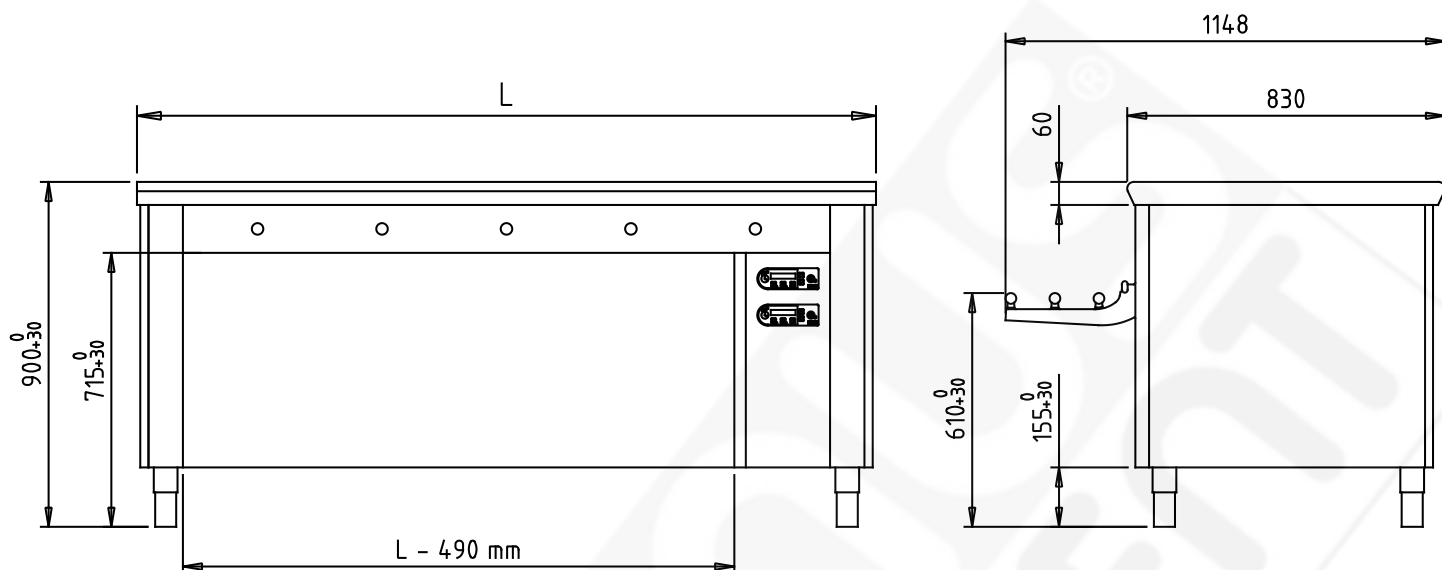
- Filière de recyclage DEEE - SYNEG.
- Fiche de caractéristiques environnementales disponible sur simple demande.

OPTIONS:

- Présentoir neutre avec ou sans éclairage, chauffant, infra-rouge ou halogènes.
- Plancher, étagère.
- Prise de courant 230 v à raccorder et à protéger par un disjoncteur 30 mA.
- Support assiettes 250 x 250 mm crochetable à l'arrière du meuble.
- Décaissé en partie supérieure (profondeur à préciser).
- Support amovible pour surélévation de bacs GN1/1 au dessus des plaques chauffantes.



MEUBLES CHAUFFANTS AVEC DESSUS EN VERRES TREMPÉS MODÈLES DESSOUS LIBRE IMPLANTATION EN LIGNE



Câble en attente au sol (1,5 m de mou) 400V 3N~ + T